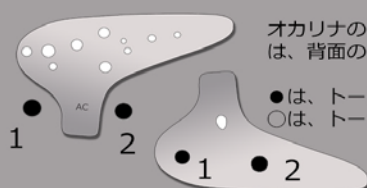
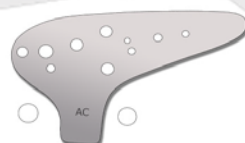
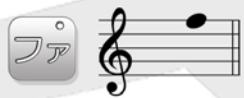
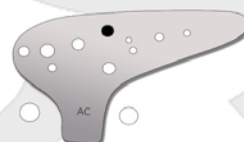
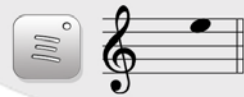
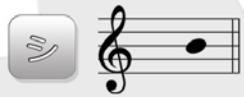
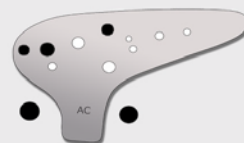
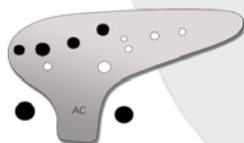
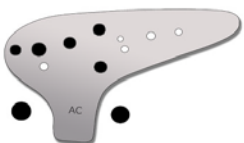
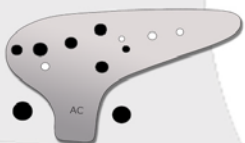
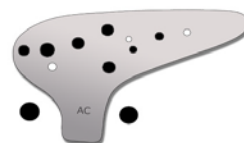
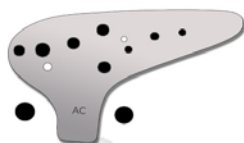
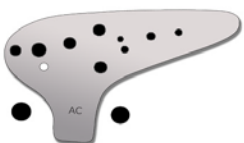
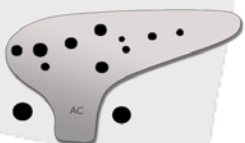
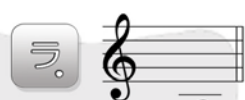
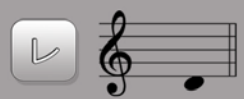


基本運指表 Finger Diagram

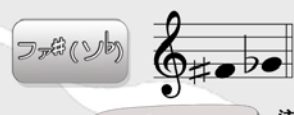
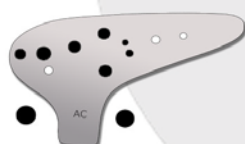
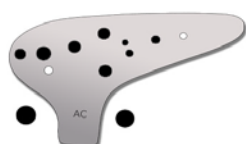
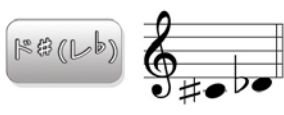
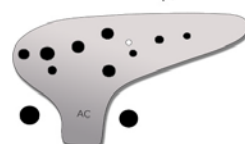
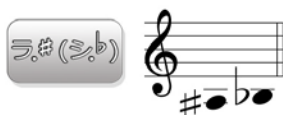


オカリナのイラストの外にある○は、背面のトーンホールです。

- は、トーンホールを塞ぎます。
- は、トーンホールを解放します



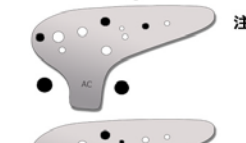
実音程・実音符
アルトC用の音程・音符です。他の調(キー)では、実際に出る音程は異なります。



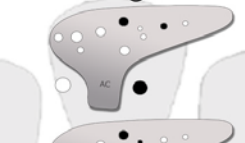
注*



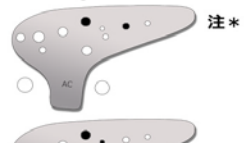
注*



注*



注*



注*

ナイトオカリナの2種類の運指表について (注*)
2種類の運指が示されているファ#(ソb)~レ#(ミb)は、両方とも標準的に使用されています。どちらも使えるように練習しましょう！



「替え指」とは、同じ音を違う指使いで奏でる方法です。レ#(ミb)の場合、主な指使いは3パターンあります。音程は、指使いに加え、息の量や、オカリナを持つ角度などいくつかの要因を組み合わせで調整します。